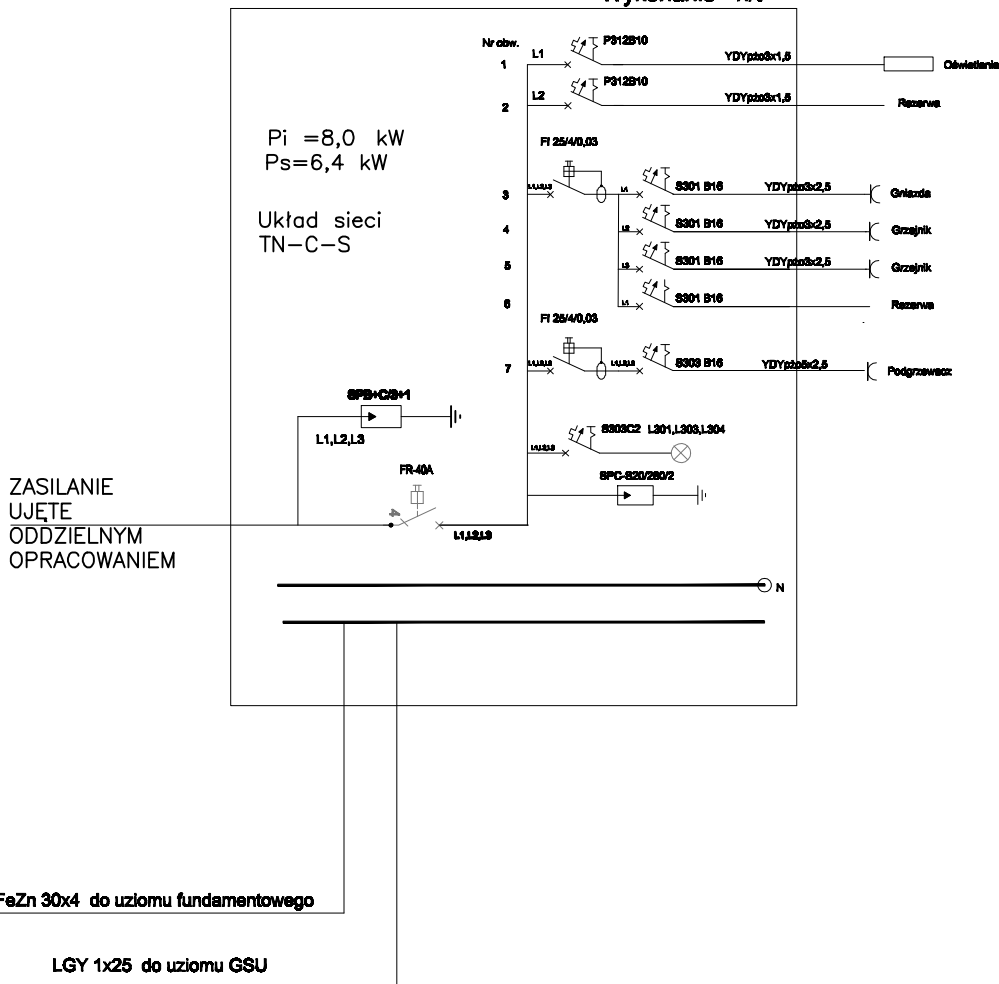


Rozdzielnia RW

Wykonanie - n/t



Rysunki należy rozpatrywać z rysunkami pozostałych branż.
 Wszystkie niezgodności należy zgłaszać projektantowi.
 Dane, specyfikacje, rysunki oraz inne informacje, są własnością firmy
 "HOL-BUD" sp. z o.o. i nie mogą być bez pisemnej zgody kopiowane,
 powielane oraz udostępniane stronie trzeciej do jakichkolwiek innych
 celów niż opisane w umowie.



BIURO ROZWOJU I REALIZACJI
 PROJEKTÓW BUDOWLANYCH
 HOL-BUD sp. z o.o.

Gostyń, ul. Płocka 44a, tel./fax. (24) 235 42 05

Nazwa obiektu

PROJEKT WYKONAWCZY BUDOWY GMINNEGO PUNKTU SELEKTYWNEGO
 ZBIERANIA ODPADÓW KOMUNALNYCH NA TERENIE DZIAŁKI NR EWID. 20/6
 POŁOŻONEJ PRZY UL. UMIASTOWSKIEJ W UMIASTOWIE
 PROJEKT: EKOLOGICZNA GOSPODARKA ODPADAMI PODSTAWĄ
 ZRÓWNOWAŻONEGO ROZWOJU GMINY OŻARÓW MAZOWIECKI

Inwestor

GMINA OŻARÓW MAZOWIECKI, UL. KOLEJOWA 2,
 05-850 OŻARÓW MAZOWIECKI

Adres inwestycji

UMIASTÓW, UL. UMIASTOWSKA, DZIAŁKA NR EWID. 20/6

Projektant/Podpis

mgr inż. Radosław Habaj
 upr. nr MAZ/0584/P00E/12

Temat rysunku

SCHEMAT ROZDZIELNI RW

Skala

BS

Data

04.2014

Numer

E-02